

有限会社小泉ビジネスソリューションズは、4月2日、 株式会社KBS創研として新たな一步を踏み出しました！

このたび有限会社小泉ビジネスソリューションズ（KBS）は、創業3周年を迎えたことを機に4月2日付けで**株式会社KBS創研**に社名を変更致しました。

いつまでも価値を「創」造し続ける企業でありたい
そのために常に「研」鑽を怠らずまい進したい

そんな思いを新社名に表しました。また、今般東京本部を開設し、今後は東西2拠点を中心に全国規模で事業を展開してまいります。

観光、レジャー産業の発展に向け、またクライアント様に一層お役に立つべく、スタッフ一同鋭意努力する所存でございます。これまでのお引き立てを衷心より感謝いたしますとともに、今後ともご指導ご支援を賜りますようお願い申し上げます。



株式会社 KBS 創研
KBS ツーリズム研究所
代表取締役社長 小泉 寿宏

新しいKBS その1

東京、
東日本の皆様、
「KBS創研」を
どうぞご最真に！

東京本部を開設。
東京、東日本の営業拠点として
活動を始めます。

KBSはこの3年間、関西を拠点に西日本全域をフィールドとして事業を展開してまいりました。観光に特化した専門家集団としての実績が評価され、最近では東京をはじめ東日本エリアからもオファーをいただくようになりました。そこで社名変更と同時に**東京に拠点を構え、東西2拠点を中心に全国規模で事業を展開することと致しました。**

東京は小泉の出生地であり（品川生まれです）青春時代を過ごした思い出の地でもあります。東京や東日本の皆様と旧交を温めつつ、新たな出会いを楽しみに更なる挑戦をいたします。どうぞご最真に！

東京本部の住所、連絡先

〒103-8246 東京都中央区日本橋2丁目6-5 日本橋2丁目ビル6階
電話：03(3246)1314 / FAX：050(3588)6709
（常駐体制ではございません。電話は本社への転送電話となります）

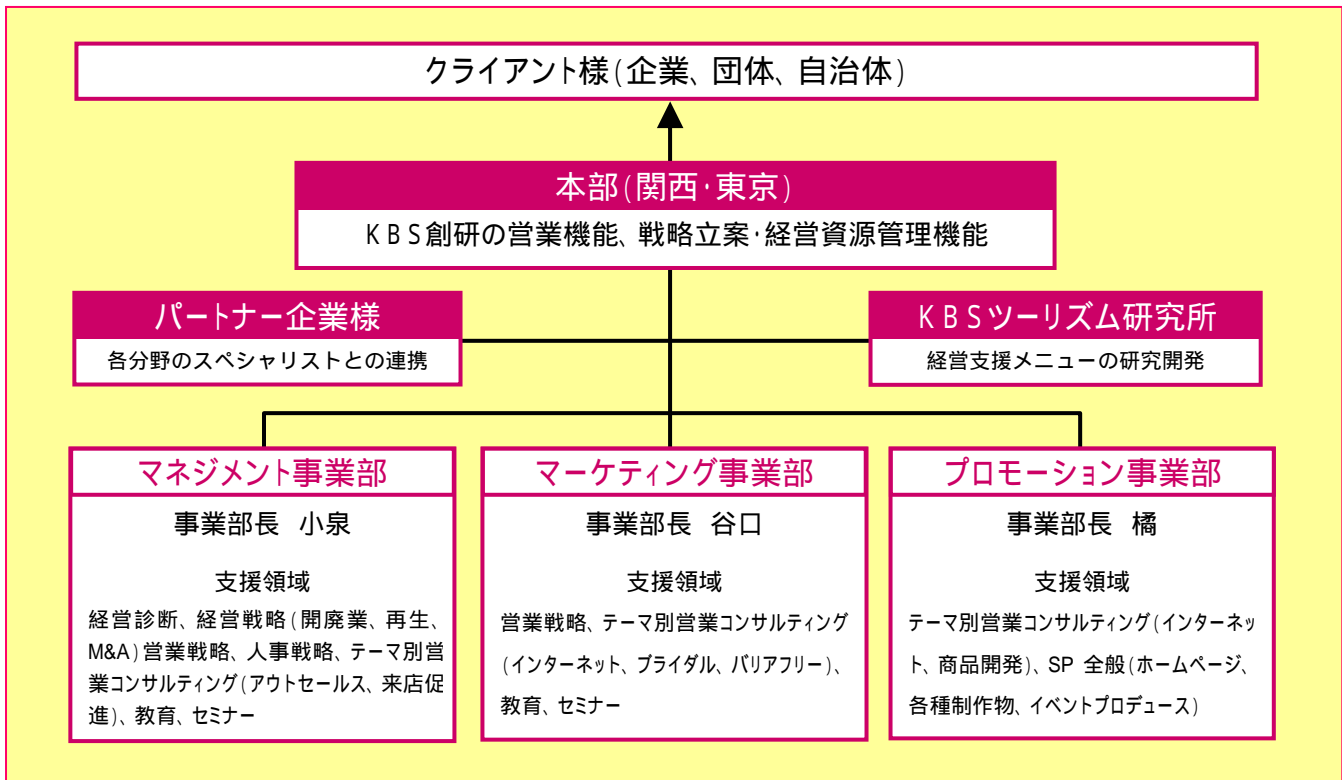
新しいKBS その2

ソリューション機能と
シンクタンク機能の
充実を図ります！

プロモーション事業部、KBS ツーリズム研究所を新設します。

KBSはクライアント様のあらゆる問題解決に腐心し、そのサービスメニューを広げて参りました。特に営業面においては戦略的な支援にとどまらず、イベント、各種販売促進やホームページ制作まで現場に密着した戦術的支援まで展開しております。

今般**プロモーション事業部**を発足させ支援メニューの更なる充実を目指すとともに、今までKBSが培ったノウハウを深化させるべく**KBS ツーリズム研究所**を開設し、経営支援メニューの様々な研究開発を行ってまいります。



新しいKBS その3

総合経営支援
事業のさらなる
拡充を図ります！

各分野のスペシャリストとの連携を
強化してまいります。

経営者の方が抱える問題は、非常に多岐にわたっております。それらを適切に解決に導くためには、様々な専門家との連携が不可欠です。

KBSは従来から多くのスペシャリストの方々との連携を図り、協働で様々な経営諸問題に取り組んでまいりました。その取り組みは今後も本誌 Togetherで発信してまいります。

あらゆるお困りごと、まずは私たちにご相談下さい！

【KBS創研の総合経営支援領域(提携事業)の一例】

区分	総合経営支援領域
ひと	採用、就業規則、人事・労務管理、モチベーション管理
もの	物件確保、賃料交渉、設計・施工、什器・備品調達
かね	税務・財務管理、各種相談
情報	IT化支援、各種調査研究、報告書作成代行
リスクマネジメント	生命保険、損害保険、プライバシーマーク
福利厚生	旅行

3年間培ってきた実績と信頼をベースに、
観光、レジャー関連産業の経営を総合的に支援する価値創造集団として
お役に立つべく、自己研鑽を続けてまいります。
KBS創研をどうぞ宜しくお願いいたします！

株式会社 KBS 創研

〒661-0003 兵庫県尼崎市富松町 1-9-15-103 TEL:06-6423-5561/ FAX:06-6423-5571

ホームページ <http://www.kbsbiz.com> E-mail koizumi@kbsbiz.com

観光情報もお届けしています！『全国探訪 宿100選』 <http://www.kbsbiz.com/best100/japan/>

ブログ「観光コンサルの旅日記」 <http://blog.livedoor.jp/sushi100/>

代表取締役:小泉 寿宏

事業内容:観光・サービス業の
経営支援

設立:2004年4月

地域オフィス:本部/関西・東京